

# Grote fietszone in de binnenstad

Vanaf september is 60% van de Leuvense binnenstad fietszone. Dat is een netwerk van aaneengesloten fietsstraten.

Auto's mogen er de fietsers niet inhalen en fietsers mogen er naast elkaar rijden. Je fietst dus nog veiliger en prettiger door de binnenstad.

En tegelijkertijd blijft de bereikbaarheid van het centrum met de wagen verzekerd.



## WAT KAN ER IN DE FIETSZONE?

### Voor iedereen

- De voorrangsregels blijven gelden. Als er geen verkeersbord of -licht staat, dan geef je voorrang aan rechts.
- Er geldt een maximumsnelheid van 30 km/uur.

### Voor fietsers

- Je mag naast een andere fietser rijden.
- Je mag andere fietsers inhalen.
- In een straat met tweerichtingsverkeer mag je de helft van de rijbaan gebruiken.
- In een eenrichtingsstraat mag je de volledige rijbaan gebruiken als je in de rijrichting van de auto's fietst. Fietst je daar tegen de rijrichting in, dan moet je voldoende ruimte geven aan de voertuigen die uit de andere richting komen.
- Je mag andere weggebruikers niet hinderen. Ga dus niet extra traag rijden en geef een teken als je wil stoppen of afslaan.



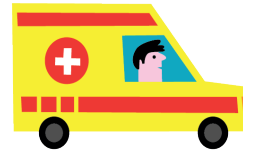
### Voor motorvoertuigen (auto's, brommers, ...)

- Je mag een fietser niet inhalen, zelfs als die aangeeft dat het wel mag.
- Je mag een fietser voorbij rijden als die stilstaat.



### Voor brandweer, ziekenwagen, politie...?

- Prioritaire voertuigen zoals een brandweerwagen, ziekenwagen of politiewagen die onderweg zijn met de zwaailichten en de geluidssirene op, hebben altijd voorrang. Elke weggebruiker moet de doorgang vrijmaken, eventueel stoppen en voorrang verlenen.



### Goed om weten

In een fietszone vallen de volgende vervoersmiddelen onder dezelfde categorie als een fiets. Voor hen gelden dus dezelfde regels als voor fietsers.

- Elektrische fietsen
- Speedpedelecs (Een speedpedelec is eigenlijk een bromfiets. Maar in fietsstraten en de fietszone zijn ze gelijkgesteld aan gewone fietsen.)
- Bakfietsen en fietsen met aanhangwagen
- Drie- en vierwielers tot 1 meter breed
- (Elektrische) voortbewegingstoestellen die sneller zijn dan wandelen - zoals een step, segway of scootmobiel



### VEILIG FIETSEN IN DE FIETSZONE

Fietsers genieten door de fietszone van meer ruimte om te fietsen. Die extra ruimte zorgt voor meer comfort en veiligheid.

Als fietser zorg je zelf voor extra veiligheid door een duidelijk hoorbare fietsbel, een heldere verlichting, een goede zichtbaarheid en fluo kledij. Je gedraagt je ook in de fietszone steeds hoffelijk t.o.v. andere weggebruikers. Zo verleen je voorrang aan voetgangers op een zebrapad en aan bussen die hun halte verlaten.

