

## DES CHIFFRES\* QUI INTERPELLENT, NON ?

Vitesse **excessive**  
ou **inadaptée** =

**30% & 15%**

des **accidents**  
**mortels**

des **accidents**

**9 PERS. / 10**  
estiment inacceptable  
**70 km/h en agglomération**

**5 accidents corporels/jour**  
dus à la vitesse



### SAVIEZ-VOUS QUE... ?

- Il est important d'adapter votre vitesse en fonction des conditions climatiques.
- Rouler moins vite est bon pour la planète et votre portefeuille.
- Pour un trajet de 60 km sur autoroute, rouler à 130 km/h au lieu de 120 vous fera gagner à peine plus de 2 minutes... Et cela sans compter les éventuels ralentissements que vous pourriez rencontrer sur votre parcours.
- Pour calculer la distance de sécurité à respecter avec le véhicule qui vous précède, comptez « 1 crocodile, 2 crocodiles » à partir du moment où il passe devant un repère (panneau, éclairage). Si vous arrivez à ce repère avant d'avoir terminé, vous êtes trop près.

\*Chiffres pour la Wallonie

Editeur responsable : Patrick Denveduwen, Av. Comte Smet de Nayer, 14 • 50000 Namur. Ne pas jeter sur la voie publique.

expansion.be

**PAS TROP VITE  
NI TROP PRÈS  
S'TE PLAIT !**

Tous usagers, tous concernés.



**AWSR**

AGENCE WALLONNE  
POUR LA SÉCURITÉ ROUTIÈRE

[tousconcernés.be](http://tousconcernés.be)

**AWSR**

AGENCE WALLONNE  
POUR LA SÉCURITÉ ROUTIÈRE

[awsr.be](http://awsr.be)



Wallonie

Pour plus d'infos, rendez-vous sur  
[www.tousconcernés.be](http://www.tousconcernés.be)

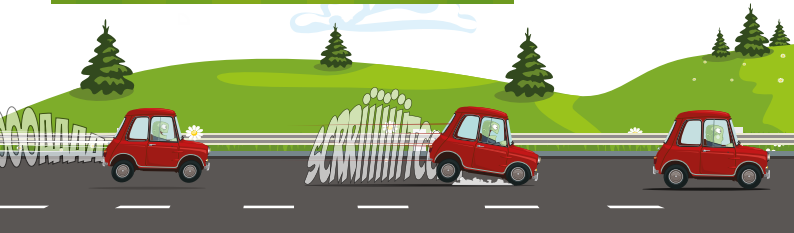
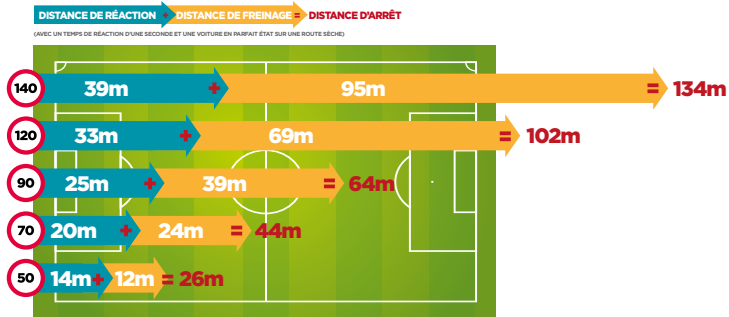
# LA VITESSE ME REND...

## ... LONG À LA DÉTENTE

### VOUS DEVEZ FREINER EN URGENCE ?

Votre distance d'arrêt est plus longue que vous ne l'imaginez !

Et c'est encore pire si le sol est humide ou abîmé, si vos freins ou pneus sont usés...



### DISTANCE DE RÉACTION =

nombre de mètres parcourus entre le moment où vous voyez le danger et celui où vous appuyez sur la pédale de frein

### DISTANCE DE FREINAGE =

nombre de mètres parcourus à partir du moment où vous appuyez sur le frein jusqu'à l'arrêt

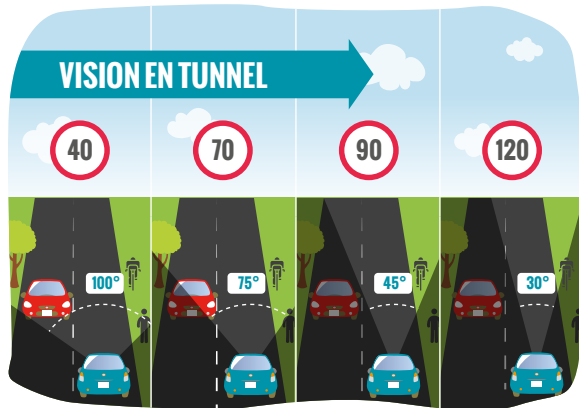


FATIGUE, ALCOOL, DROGUE OU TÉLÉPHONE AU VOLANT : TEMPS DE RÉACTION PLUS LONG !

## ... AVEUGLE

### ROULER VITE RÉDUIT VOTRE CHAMP DE VISION !

La vitesse augmente le nombre d'informations transmises au cerveau, qui n'arrive plus à toutes les traiter. Les dangers sur les côtés ne sont plus perçus et donc pas anticipés.



## ... LOURD

En cas de collision, votre poids est démultiplié et le choc équivaut à une chute libre.

